

**Аналитическая справка  
по результатам Всероссийской проверочной работы по русскому языку в 4 классе  
в 2018-2019 учебном году**

Дата проведения ВПР по русскому языку - **15.04. – 19.04.2019 г.**

Всего по Буинскому муниципальному району 498 учащихся 4 класса, их них выполняли работу – 498 учащихся.

Таблица 1. Распределение участников ВПР по образовательным организациям

МБОУ «СОШ №1 с углубленным изучением отдельных предметов» города Буинска РТ	68
МБОУ «Лицей № 2 г.Буинска РТ»	67
МБОУ «СОШ имени Р.З.Сагдеева»	52
МБОУ "Гимназия №5 г. Буинска РТ"	48
МБОУ «Лицей-интернат г.Буинска РТ»	35
МБОУ «Больше-Фроловская ООШ Буинского района РТ»	6
МБОУ «АТСОШ Буинского муниципального района РТ»	12
МБОУ «АСОШ Буинского муниципального района РТ»	8
МБОУ «Альшиховская СОШ»	15
МБОУ «Бюргановская СОШ Буинского муниципального района»	16
МБОУ «Верхнелазинская ООШ»	1
МБОУ «Киятская СОШ Буинского муниципального района	14
МБОУ «Кошки-Теняковская ООШ»	9
МБОУ «Протопоповская СОШ Буинского муниципального	9
МБОУ «РСОШ Буинского муниципального района РТ»	5
МБОУ «Кильдуразская СОШ Буинского района РТ»	10
МБОУ «Чув.Кицаковская СОШ Буинского района РТ»	7
МБОУ «Гимназия имени М.М.Вахитова»	46
МБОУ «Алькеевская ООШ»	2
МБОУ «Бик-Утеевская ООШ Буинского муниципального района»	3
МБОУ «МООШ Буинского муниципального района РТ»	5
МБОУ «Аксунская СОШ Буинского муниципального район	8
МБОУ «Кайбицкая ООШ»	11

МБОУ «Камбродская ООШ»	3
МБОУ «Нижне-Наратбашская ООШ Буинского муниципального р»	4
МБОУ «Новотинчалинская СОШ имени Н.Г.Фаизова»	2
МБОУ «Ново-Чечкабская СОШ Буинского муниципального района»	4
МБОУ «ССООШ Буинского района РТ»	3
МБОУ «Старостуденецкая СОШ»	13
МБОУ «СТООШ Буинского муниципального района РТ»	4
МБОУ «Энтуганская СОШ Буинского муниципального района»	8

Назначение ВПР по русскому языку – оценить уровень общеобразовательной подготовки обучающихся 4 класса в соответствии с требованиями ФГОС. ВПР позволяют осуществить диагностику достижения предметных и метапредметных результатов, в том числе уровня сформированности универсальных учебных действий (УУД) и овладения межпредметными понятиями. Результаты ВПР в совокупности с имеющейся в образовательной организации информацией, отражающей индивидуальные образовательные траектории обучающихся, могут быть использованы для оценки личностных результатов обучения.

На выполнение проверочной работы по русскому языку дается 90 минут. Задания частей 1 и 2 выполняются в разные дни. На выполнение заданий части 1 отводится 45 минут, в конце этого времени ответы на задания части 1 сдаются. На выполнение заданий части 2 отводится также 45 минут.

Вариант проверочной работы состоит из двух частей, которые выполняются в разные дни и различаются по содержанию и количеству заданий.

Часть 1 содержит 3 задания: диктант (задание 1) и 2 задания по написанному тексту.

Часть 2 содержит 12 заданий, в том числе 9 заданий к приведенному в варианте проверочной работы тексту для чтения.

Результаты ВПР могут быть использованы образовательными организациями для совершенствования методики преподавания русского языка в начальной школе, муниципальными и региональными органами исполнительной власти, осуществляющими государственное управление в сфере образования, для анализа текущего состояния муниципальных и региональных систем образования и формирования программ их развития. Не предусмотрено использование результатов ВПР для оценки деятельности образовательных организаций, учителей, муниципальных и региональных органов исполнительной власти, осуществляющих государственное управление в сфере образования.

Обобщённый план варианта ВПР по русскому языку в 4 классе представлен в таблице 2

Таблица 2.

№	Проверяемые требования (умения)	Блоки ПООП НОО выпускник научится / получит возможность научиться	Код КЭС / КТ	Уровень сложности	Максимальный балл за выполнение задания	Примерное время выполнения задания обучающимся (в минутах)
<b>Часть 1</b>						
1	Умение писать текст под диктовку, соблюдая в практике письма изученные орфографические и пунктуационные нормы	Писать под диктовку тексты в соответствии с изученными правилами правописания; проверять предложенный текст, находить и исправлять орфографические и пунктуационные ошибки / Осознавать место возможного возникновения орфографической ошибки; при работе над ошибками осознавать причины появления ошибки и определять способы действий, помогающие предотвратить ее в последующих письменных работах	7/2.3; 2.5	Б	7	38
2	Умение распознавать однородные члены предложения	Выделять предложения с однородными членами	6.5/2.3; 2.5	Б	3	2
3	1) Умение распознавать главные члены предложения	Находить главные и второстепенные (без деления на виды) члены предложения	6.3; 6.4 / 2.3; 2.5	Б	1	2
	2) Умение распознавать части речи	Распознавать грамматические признаки слов; с учетом совокупности выявленных признаков (что называет, на какие вопросы отвечает, как изменяется) относить слова к определенной группе основных частей речи	5.1/2.3; 2.5	Б	3	3
<b>Часть 2</b>						
4	Умение распознавать правильную орфоэпическую норму	Соблюдать нормы русского литературного языка в собственной речи и оценивать соблюдение этих норм в речи собеседников (в объеме представленного в учебнике материала)	1.6/2.3; 2.5	Б	2	2
5	Умение классифицировать согласные звуки	Характеризовать звуки русского языка: согласные звонкие/глухие	1/2.3; 2.5	Б	1	3
6	Умение распознавать основную мысль текста при его письменном предъявлении; адекватно формулировать основную мысль в письменной форме, соблюдая нормы построения предложения и словоупотребления	Определять тему и главную мысль текста	8.1/1.4	Б	2	4

7	Умение составлять план прочитанного текста (адекватно воспроизводить прочитанный текст с заданной степенью свернутости) в письменной форме, соблюдая нормы построения предложения и словоупотребления	Делить тексты на смысловые части, составлять план текста	8.5 / 1.4	Б	3	5
8	Умение строить речевое высказывание заданной структуры (вопросительное предложение) в письменной форме по содержанию прочитанного текста	Задавать вопросы по содержанию текста и отвечать на них, подтверждая ответ примерами из текста	8.2 / 1.4	Б	2	4
9	Умение распознавать значение слова; адекватно формулировать значение слова в письменной форме, соблюдая нормы построения предложения и словоупотребления	Определять значение слова по тексту	3 / 1.4	Б	1	3
10	Умение подбирать к слову близкие по значению слова	Подбирать синонимы для устранения повторов в тексте	8.8 / 2.3; 2.5	Б	1	3
11	Умение классифицировать слова по составу	Находить в словах с однозначно выделяемыми морфемами окончание, корень, приставку, суффикс	4.5 / 2.3; 2.5	Б	2	3
12	Умение распознавать имена существительные в предложении, распознавать грамматические признаки имени существительного	Распознавать грамматические признаки слов, с учетом совокупности выявленных признаков относить слова к определенной группе основных частей речи / Проводить морфологический разбор имен существительных по предложенному в учебнике алгоритму; оценивать правильность проведения морфологического разбора; находить в тексте предлоги вместе с именами существительными, к которым они относятся	5.2 / 2.3; 2.5	П	3	6
13	Умение распознавать имена прилагательные в предложении, распознавать грамматические признаки имени прилагательного	Распознавать грамматические признаки слов, с учетом совокупности выявленных признаков относить слова к определенной группе основных частей речи / Проводить морфологический разбор имен прилагательных по предложенному в учебнике алгоритму; оценивать правильность проведения морфологического разбора	5.3 / 2.3; 2.5	П	3	6

14	Умение распознавать глаголы в предложении	Распознавать грамматические признаки слов, с учетом совокупности выявленных признаков относить слова к определенной группе основных частей речи	5.5 / 2.3; 2.5	Б	1	3
15	Умение на основе данной информации и собственного жизненного опыта обучающихся определять конкретную жизненную ситуацию для адекватной интерпретации данной информации, соблюдая при письме изученные орфографические и пунктуационные нормы	Интерпретация содержащейся в тексте информации	8.7; 8.8 / 2.2; 2.4	Б	3	3
<p>Всего 15 заданий.          Время выполнения проверочной работы – 90 минут.          Максимальный первичный балл – 38.</p>						

В работе содержатся задания базового и повышенного уровней сложности. В таблице 4 представлено распределение заданий по уровню сложности.

Таблица 4

Уровень сложности заданий	Количество заданий	Максимальный первичный балл	Процент максимального первичного балла за выполнение заданий данного уровня сложности от максимального первичного балла за всю работу, равного 38
Базовый	13	32	84
Повышенный	2	6	16
Итого	15	38	100

Система оценивания отдельных заданий и работы в целом.

Правильно выполненная работа оценивается 38 баллами.

Выполнение задания 1 оценивается по критериям от 0 до 7 баллов. Ответ на каждое из заданий 2, 7, 12, 13, 15 оценивается от 0 до 3 баллов. Ответы на задание 3 по пункту 1) оцениваются от 0 до 1 балла, по пункту 2) – от 0 до 3 баллов. Ответ на каждое из заданий 4, 6, 8, 11 оценивается от 0 до 2 баллов.

Правильный ответ на каждое из заданий 5, 9, 10, 14 оценивается 1 баллом.

Таблица 5.

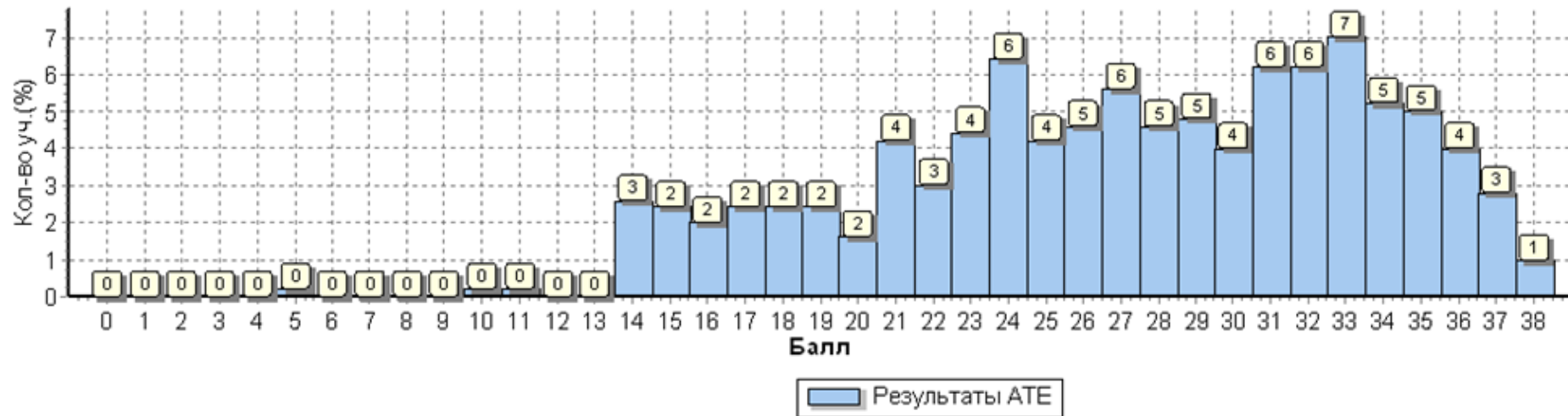
Отметка по пятибалльной шкале	«2»	«3»	«4»	«5»
Первичные баллы	0–13	14–23	24–32	33–38

Полученные учащимися баллы за выполнение всех заданий суммируются. Итоговая оценка выпускника основной школы определяется по 5-балльной шкале (табл. 5).

### Распределение первичных баллов

Максимальный первичный балл: 38

Общая гистограмма первичных баллов



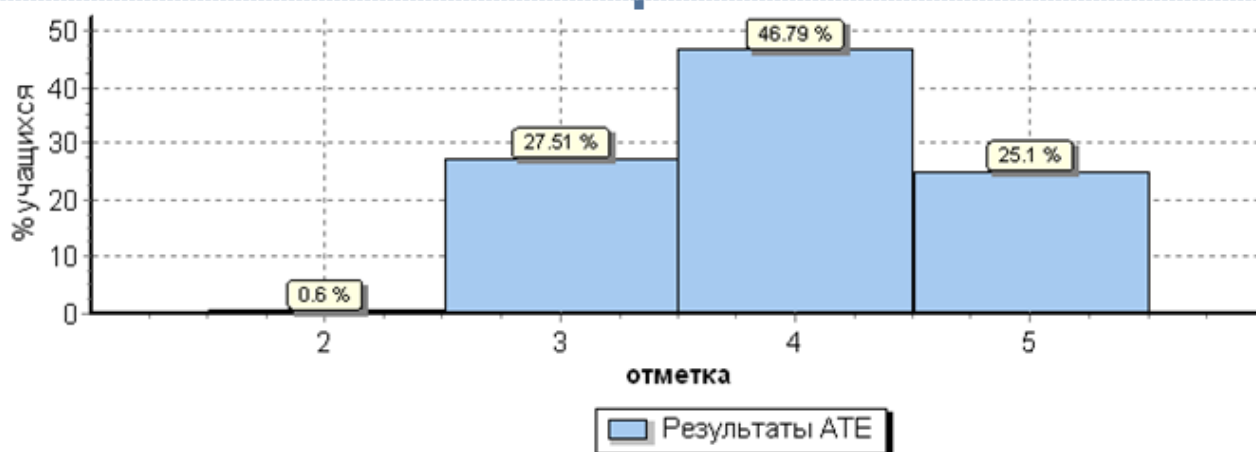
На данной диаграмме представлено распределение первичных баллов на общей гистограмме. Процент учащихся, получивших низкие баллы (от 0 баллов до 13 баллов)- 0,6%. Данный показатель говорит о том, что на «2» выполнили работу 3 ученика из ОО с кодами 160352 (5 баллов), 160370 (10 баллов), 160379 (11 баллов). Невелик процент учащихся, получивших удовлетворительную оценку «3» (14-23 балла)- 26 % от всего количества участников ВПР. Основная часть участников (47%) выполнили работу на «4» (24-32 балла). Количество учащихся, выполнивших работу на «5», составляет- 25%, они набрали от 33 до 38 баллов за проверочную работу.

## Статистика по отметкам

Максимальный первичный балл: 38

АТЕ	Кол-во уч.	Распределение групп баллов в %			
		2	3	4	5
<b>Вся выборка</b>	1538281	4.7	25.7	46.9	22.7
<b>Республика Татарстан</b>	42261	1.4	23.3	49.8	25.6
<b>Буинский муниципальный район</b>	498	0.6	27.5	46.8	25.1

Общая гистограмма отметок



Результаты выполнения ВПР по русскому языку в Буинском муниципальном районе ниже республиканских (РТ- 75,4%, Буинский район- 71,9), несмотря на то, что неудовлетворительных отметок более чем в 2 раза меньше. Процент «3» выше, однако соотношение «4», «5» ниже республиканских показателей. В Буинском муниципальном районе на «3» выполнили работу 27,51% обучающихся, на «4»- 46,79%, на «5»-25,1% обучающихся.

### Результативность выполнения работы в разрезе образовательных учреждений:

Наименование ОУ	Кол-во участников	«2»	«3»	«4»	«5»	Качество
(sch163313) МБОУ «СОШ №1 с углубленным изучением отдельных пре	68	0	29.4	44.1	26.5	70,6
(sch163314) МБОУ «Лицей №2 г.Буинска РТ»	67	0	29.9	43.3	26.9	70,2
(sch160353) МБОУ «СОШ имени Р.З.Сагдеева»	52	0	30.8	51.9	17.3	69,2
(sch163316) МБОУ "Гимназия №5 г. Буинска РТ"	48	0	8.3	37.5	54.2	91,7
(sch163317) МБОУ «Лицей-интернат г.Буинска РТ»	35	0	25.7	51.4	22.9	74,2
(sch166015) МБОУ «Больше-Фроловская ООШ Буинского района РТ»	6	0	33.3	50	16.7	66,7
(sch160365) МБОУ «АТСОШ Буинского муниципального района РТ»	12	0	41.7	50	8.3	58,3

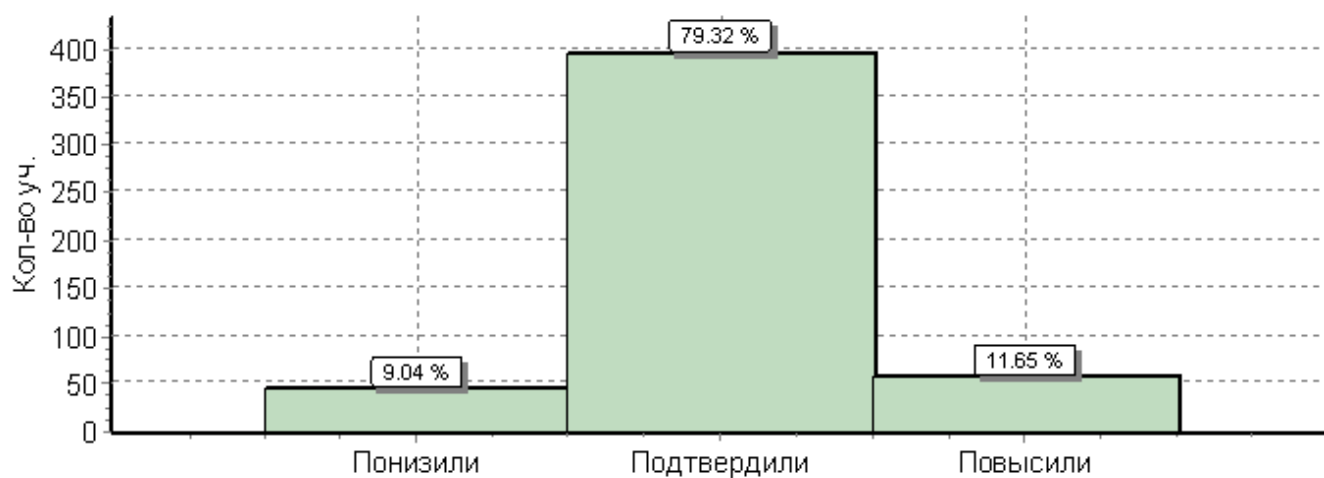
(sch160368) МБОУ «АСОШ Буинского муниципального района РТ»	8	0	37.5	<b>50</b>	<b>12.5</b>	<b>62,5</b>
(sch160371) МБОУ «Альшиховская СОШ»	15	0	20	<b>46.7</b>	<b>33.3</b>	<b>80</b>
(sch163324) МБОУ «Бюргановская СОШ Буинского муниципального ра	16	0	37.5	<b>37.5</b>	<b>25</b>	<b>62,5</b>
(sch163325) МБОУ «Верхнелашинская ООШ»	1	0	0	<b>0</b>	<b>100</b>	<b>100</b>
(sch163326) МБОУ «Киятская СОШ Буинского муниципального района	14	0	42.9	<b>42.9</b>	<b>14.3</b>	<b>57,2</b>
(sch160367) МБОУ «Кошки-Теняковская ООШ»	9	0	33.3	<b>55.6</b>	<b>11.1</b>	<b>66,7</b>
(sch160370) МБОУ «Протопоповская СОШ Буинского муниципального	9	11.1	0	<b>44.4</b>	<b>44.4</b>	<b>88,8</b>

(sch160374) МБОУ «РСОШ Буинского муниципального района РТ»	5	0	40	<b>60</b>	<b>0</b>	<b>60</b>
(sch160379) МБОУ «Кильдураская СОШ Буинского района РТ»	10	10	30	<b>60</b>	<b>0</b>	<b>60</b>
(sch163332) МБОУ «Чув.Кищакская СОШ Буинского района РТ»	7	0	14.3	<b>42.9</b>	<b>42.9</b>	<b>85,8</b>
(sch160352) МБОУ «Гимназия имени М.М. Вахитова»	46	2.2	34.8	<b>47.8</b>	<b>15.2</b>	<b>63</b>
(sch166039) МБОУ «Алькеевская ООШ»	2	0	50	0	50	50
(sch166018) МБОУ «Бик-Утеевская ООШ Буинского муниципального р	3	0	33.3	<b>66.7</b>	<b>0</b>	<b>66,7</b>
(sch166041) МБОУ «МООШ Буинского муниципального района РТ»	5	0	20	<b>60</b>	<b>20</b>	<b>80</b>
(sch160361) МБОУ «Аксунская СОШ Буинского муниципального район	8	0	37.5	<b>62.5</b>	<b>0</b>	<b>62,5</b>
(sch163337) МБОУ «Кайбицкая ООШ»	11	0	36.4	<b>54.5</b>	<b>9.1</b>	<b>63,6</b>
(sch163338) МБОУ «Камбродская ООШ»	3	0	33.3	<b>33.3</b>	<b>33.3</b>	<b>66,6</b>
(sch163339) МБОУ «Нижне-Наратбашская ООШ Буинского муниципальн	4	0	25	<b>75</b>	<b>0</b>	<b>75</b>
(sch160380) МБОУ «Новотинчалинская СОШ имени Н.Г.Фаизова»	2	0	50	50	0	50
(sch163341) МБОУ «Ново-Чечкабская СОШ Буинского муниципального	4	0	0	<b>100</b>	<b>0</b>	<b>100</b>
(sch163330) МБОУ «ССООШ Буинского района РТ»	3	0	33.3	<b>66.7</b>	<b>0</b>	<b>66,7</b>
(sch160377) МБОУ «Старостуденецкая СОШ»	13	0	15.4	<b>30.8</b>	<b>53.8</b>	<b>84,6</b>
(sch163343) МБОУ «СТООШ Буинского муниципального района РТ»	4	0	25	<b>25</b>	<b>50</b>	<b>75</b>
(sch160378) МБОУ «Энтуганская СОШ Буинского муниципального рай	8	0	12.5	<b>50</b>	<b>37.5</b>	<b>87,5</b>



100% качество при выполнении ВПР по русскому языку показали обучающиеся Верхнелашинская ООШ и Ново-Чечкабская СОШ. Достаточное высокое качество знания предмета показали обучающиеся Гимназии №5 г. Буинска РТ (**91,7%**), Альшиховской СОШ (**80%**), Протопоповской СОШ (**88,8%**), Чув.Кищакской СОШ (**85,8%**), МООШ Буинского муниципального района (**80 %**), Старостуденецкой СОШ (**84,6 %**), Энтуганской СОШ (**87,5 %**). Низкий процент качества выполнения работ у обучающихся Новотинчалинская СОШ имени Н.Г.Фаизова и Алькеевская ООШ Буинского муниципального района РТ (по 50%).

**Гистограмма соответствия отметок за выполненную работу и отметок по журналу**



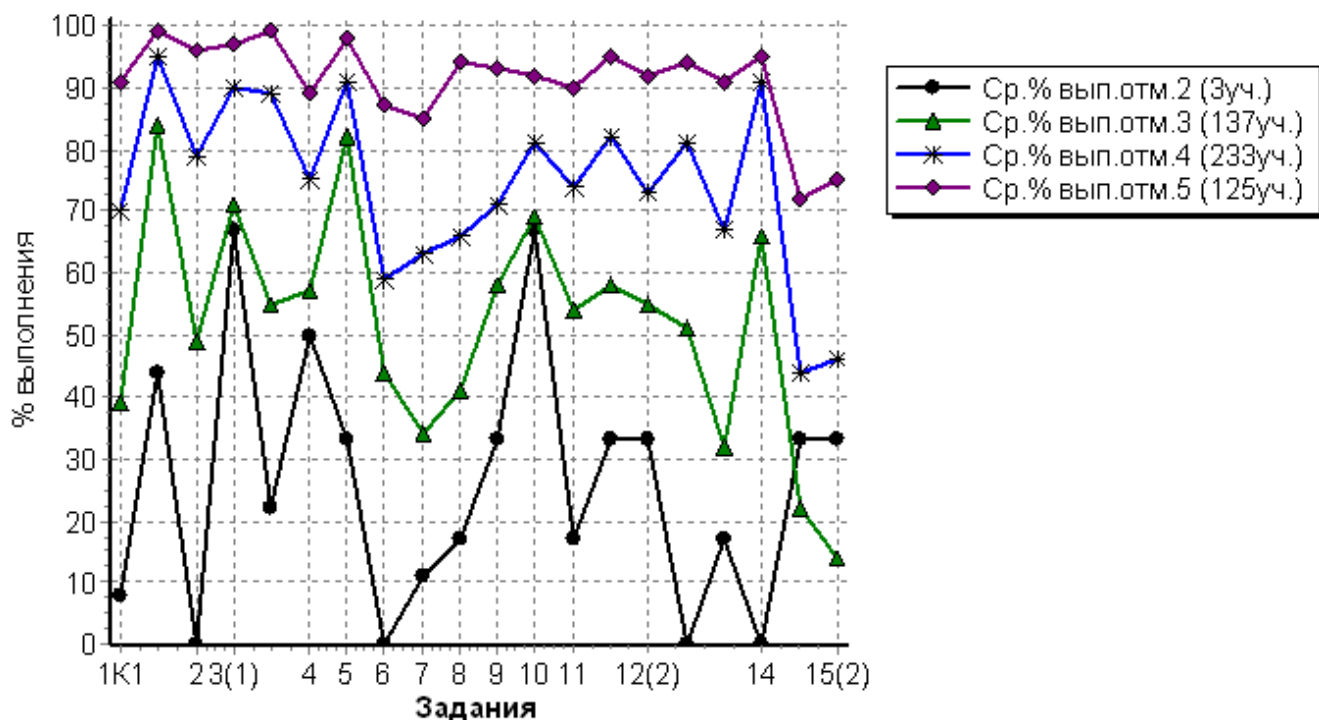
	Кол-во уч.	%
Понизили ( Отм.< Отм.по журналу)	45	9
Подтвердили(Отм.=Отм.по журналу)	395	79
Повысили (Отм.> Отм.по журналу)	58	12
<b>Всего*:</b>	<b>498</b>	<b>100</b>

По итогам выполнения ВПР 395 обучающихся (79%) подтвердили свои текущие отметки по предмету, при этом 58 учащихся (12%) улучшили, 45 учащихся (9%) понизили успеваемость по предмету.

**Выполнение заданий группами учащихся  
(в % от числа участников)**

АТЕ	Кол-во уч.	1К1	1К2	2	3(1)	3(2)	4	5	6	7	8	9	10	11	12(1)	12(2)	13(1)	13(2)	14	15(1)	15(2)	
		Макс балл	4	3	3	1	3	2	1	2	3	2	1	1	2	1	2	1	2	1	2	1
<b>Вся выборка</b>	<b>1538281</b>		63	89	70	87	80	78	82	58	63	68	73	73	68	75	71	72	64	83	49	42
<b>Республика Татарстан</b>	<b>42261</b>		69	92	76	90	85	78	84	60	66	70	75	75	71	77	74	75	68	87	52	44
<b>Буинский муниципальный</b>	<b>498</b>		66	93	74	86	82	73	90	62	60	66	73	80	72	79	72	75	63	85	45	45
Ср.% вып. уч. гр.баллов 2	3		8	44	0	67	22	50	33	0	11	17	33	67	17	33	33	0	17	0	33	33
Ср.% вып. уч. гр.баллов 3	137		39	84	49	71	55	57	82	44	34	41	58	69	54	58	55	51	32	66	22	14
Ср.% вып. уч. гр.баллов 4	233		70	95	79	90	89	75	91	59	63	66	71	81	74	82	73	81	67	91	44	46
Ср.% вып. уч. гр.баллов 5	125		91	99	96	97	99	89	98	87	85	94	93	92	90	95	92	94	91	95	72	75

**Ср.% выполнения заданий группами учащихся**



На данной диаграмме представлен средний процент выполнения заданий группами учащихся, получивших отметки «2», «3», «4» и «5», по Буинскому муниципальному району. Учащиеся, получившие отметку «2», не справились с заданиями № 2, 6, 13(1), 14, но успешно справились с заданиями № 3(1), 10. Учащиеся, получившие отметку «3», плохо справились с заданиями № 1(1), 2, 6, 7, 8, 13(2), 15(1), 15(2), но успешно справились с заданиями № 1(2), 3(1), 5. Учащиеся, получившие отметку «4», плохо справились с заданиями № 6, 15(1), 15(2), но успешно справились с заданиями № 1(2), 3(1), 5, 10, 12(1), 13(1), 14. Учащиеся, получившие отметку «5», плохо справились с заданиями повышенного уровня № 15(1), 15(2).

Лучше, чем в РТ, выполнены задания № 1(2), 5, 6, 10, 11, 12(1), 15(2), чуть хуже - № 1(1), 2, 3, 4, 7, 8, 9, 12(2), 13(2), 14, 15(1).

**Выполнение заданий  
(в % от числа участников)**

ОО	Кол-во уч.	Макс балл	1К1	1К2	2	3(1)	3(2)	4	5	6	7	8	9	10	11	12(1)	12(2)	13(1)	13(2)	14	15(1)	15(2)
			4	3	3	1	3	2	1	2	3	2	1	1	2	1	2	1	2	1	2	1
<b>Вся выборка</b>	<b>1538281</b>		<b>63</b>	<b>89</b>	<b>70</b>	<b>87</b>	<b>80</b>	<b>78</b>	<b>82</b>	<b>58</b>	<b>63</b>	<b>68</b>	<b>73</b>	<b>73</b>	<b>68</b>	<b>75</b>	<b>71</b>	<b>72</b>	<b>64</b>	<b>83</b>	<b>49</b>	<b>42</b>
<b>Республика Татарстан</b>	<b>42261</b>		<b>69</b>	<b>92</b>	<b>76</b>	<b>90</b>	<b>85</b>	<b>78</b>	<b>84</b>	<b>60</b>	<b>66</b>	<b>70</b>	<b>75</b>	<b>75</b>	<b>71</b>	<b>77</b>	<b>74</b>	<b>75</b>	<b>68</b>	<b>87</b>	<b>52</b>	<b>44</b>
<b>Буинский муниципальный</b>	<b>498</b>		<b>66</b>	<b>93</b>	<b>74</b>	<b>86</b>	<b>82</b>	<b>73</b>	<b>90</b>	<b>62</b>	<b>60</b>	<b>66</b>	<b>73</b>	<b>80</b>	<b>72</b>	<b>79</b>	<b>72</b>	<b>75</b>	<b>63</b>	<b>85</b>	<b>45</b>	<b>45</b>
МБОУ «СОШ №1 с углубленным изучением отдельных пре	68		64	93	68	84	73	58	93	52	73	63	72	88	76	84	85	87	65	72	43	40
МБОУ «Лицей №2 г.Буинска РТ»	67		63	81	78	93	88	81	96	53	52	57	82	79	63	88	78	73	69	82	51	54
МБОУ «СОШ имени Р.З.Сагдеева»	52		74	100	85	83	99	78	96	67	47	38	81	60	79	73	65	65	53	88	16	40
МБОУ "Гимназия №5 г. Буинска РТ"	48		75	98	78	96	94	90	98	76	78	95	88	85	69	90	77	96	81	96	51	79
МБОУ «Лицей-интернат г.Буинска РТ»	35		66	98	74	91	72	89	77	67	70	74	77	97	73	71	63	69	49	89	59	49
МБОУ «Больше-Фроловская ООШ Буинского района РТ»	6		33	100	39	67	78	50	100	83	67	75	83	67	67	67	75	83	75	67	75	83
МБОУ «АТСОШ Буинского муниципального района РТ»	12		58	89	83	83	47	62	100	54	53	50	67	100	67	92	88	75	67	92	17	17
МБОУ «АСОШ Буинского муниципального района РТ»	8		59	96	38	75	38	62	75	69	62	62	25	88	75	50	44	62	69	100	50	38
МБОУ «Альшиховская СОШ»	15		67	91	36	100	96	93	93	77	62	70	100	93	90	87	83	93	77	100	67	60
МБОУ «Бюргановская СОШ Буинского муниципального ра	16		55	96	73	88	81	81	75	88	48	84	75	69	84	81	81	81	53	94	53	0

ОО	Кол-во уч.	Макс балл	1К1	1К2	2	3(1)	3(2)	4	5	6	7	8	9	10	11	12(1)	12(2)	13(1)	13(2)	14	15(1)	15(2)
			4	3	3	1	3	2	1	2	3	2	1	1	2	1	2	1	2	1	2	1
МБОУ «Верхнелазинская ООШ»	1		75	100	100	100	100	100	100	100	100	100	100	100	100	100	100	100	100	100	0	0
МБОУ «Киятская СОШ Буинского муниципального района	14		54	81	79	71	74	50	79	43	60	71	57	50	32	71	89	86	64	79	71	43
МБОУ «Кошки-Теняковская ООШ»	9		56	96	44	100	70	61	56	22	52	50	67	78	78	67	83	67	72	100	39	11
МБОУ «Протополовская СОШ Буинского муниципального	9		61	89	85	100	89	61	89	72	63	89	89	56	89	89	89	78	83	89	39	44
МБОУ «РСОШ Буинского муниципального района РТ»	5		85	73	53	100	100	100	80	20	27	20	0	40	10	60	90	80	60	100	20	0
МБОУ «Кильдуразская СОШ Буинского района РТ»	10		55	77	83	100	80	50	60	50	23	55	60	90	60	80	20	90	20	50	40	60
МБОУ «Чув.Кицаковская СОШ Буинского района РТ»	7		71	90	86	71	76	86	100	100	67	79	100	86	93	100	93	71	100	86	50	71
МБОУ «Гимназия имени М.М. Вахитова»	46		65	97	79	76	74	58	85	71	57	66	50	83	76	59	60	48	62	78	49	54
МБОУ «Алькеевская ООШ»	2		50	100	0	100	83	100	100	100	67	50	50	50	75	100	75	100	75	100	25	0
МБОУ «Бик-Утеевская ООШ Буинского муниципального р	3		58	100	100	67	33	100	100	0	56	83	67	100	67	67	67	33	50	100	33	33
МБОУ «МООШ Буинского муниципального района РТ»	5		60	93	53	100	100	80	100	80	60	80	40	80	100	60	70	80	60	40	60	0
МБОУ «Аксунская СОШ Буинского муниципального район	8		59	88	75	100	83	81	100	0	50	94	38	50	100	88	75	100	69	100	0	0
МБОУ «Кайбицкая ООШ»	11		75	97	88	82	79	68	73	41	52	50	91	100	50	55	32	73	23	91	45	45
МБОУ «Камбродская ООШ»	3		83	100	100	100	56	50	100	67	22	50	100	100	67	100	50	67	33	67	83	33
МБОУ «Нижне-Наратбашская ООШ Буинского муниципальн	4		50	75	50	100	67	88	100	75	58	62	50	100	50	100	88	50	50	75	25	75
МБОУ «Новотинчалинская СОШ имени Н.Г. Фаизова»	2		50	83	50	50	100	0	100	75	50	25	100	100	75	50	25	50	50	100	50	50
МБОУ «Ново-Чечкабская СОШ Буинского муниципального	4		75	100	100	75	92	12	100	62	83	100	75	75	75	100	75	100	62	100	12	0
МБОУ «ССООШ Буинского района РТ»	3		50	89	67	67	89	83	100	67	56	33	100	67	50	100	33	100	50	100	17	33

МБОУ «Старостуденецкая СОШ»	13		92	100	90	62	100	85	100	58	69	81	46	77	96	77	88	85	69	85	73	15
МБОУ «СТООШ Буинского муниципального района РТ»	4		69	100	100	50	75	100	100	62	75	75	75	100	75	75	75	50	38	100	38	25
МБОУ «Энтуганская СОШ Буинского муниципального рай	8		81	96	83	100	88	94	88	69	83	88	88	88	69	88	56	38	75	75	62	25

### **Выводы:**

Из результатов таблицы видно, что на 100% выполнили задания № 3(1), 5 и 14 учащиеся 39% образовательных организаций, задания № 1(2), 9, 10 выполнили учащиеся 23% ОО, задания № 2, 3(2), 4, 12(1), 13(1) выполнили учащиеся 16% ОО. С заданиями №2, 4, 6, 9, 15(1), 15(2) не справились учащиеся 29% образовательных организаций.

### **Затруднения вызвали задания:**

№ 1(1) - Умение писать текст под диктовку, соблюдая в практике письма изученные орфографические и пунктуационные нормы. - успешность выполнения 66%.

№ 6 - Умение распознавать основную мысль текста при его письменном предъявлении; адекватно формулировать основную мысль в письменной форме, соблюдая нормы построения предложения и словоупотребления. Определять тему и главную мысль текста – 62 % выполнения

№ 7 - Умение составлять план прочитанного текста. Делить тексты на смысловые части, составлять план текста - 60 % выполнения

№ 8 - Умение строить речевое высказывание заданной структуры (вопросительное предложение) в письменной форме по содержанию прочитанного текста. – 66 % выполнения.

№ 13(2) - Умение распознавать имена прилагательные в предложении, распознавать грамматические признаки имени прилагательного – 63 % выполнения.

№ 15(1) - Умение на основе данной информации и собственного жизненного опыта обучающихся определять конкретную жизненную ситуацию – 45 % выполнения.

№ 15(2) - Интерпретация содержащейся в тексте информации – 45 % выполнения.

### **Типичные ошибки были допущены на:**

- письмо под диктовку тексты в соответствии с изученными правилами правописания; проверку предложенного текста, умение находить и исправлять орфографические и пунктуационные ошибки.;
- определение темы и главной мысли текста;
- соблюдение нормы построения предложения и словоупотребления.;
- умение задавать вопросы по содержанию текста и отвечать на них, подтверждая ответ примерами из текста;
- умение проводить морфологический разбор имен прилагательных по предложенному в учебнике алгоритму, оценивать правильность проведения морфологического разбора
- соблюдение при письме изученные орфографические и пунктуационные нормы

## **Предложения и рекомендации**

### ***Учителям начальных классов:***

1. Изучить и проанализировать результаты всероссийской проверочной работы;
2. Совершенствовать методику преподавания русского языка в начальной школе;
3. Использовать результаты ВПР в формировании программ развития обучающихся.

Садыкова Ф.В.

Гайнуллина Л.Ф.

руководитель РМО

методист